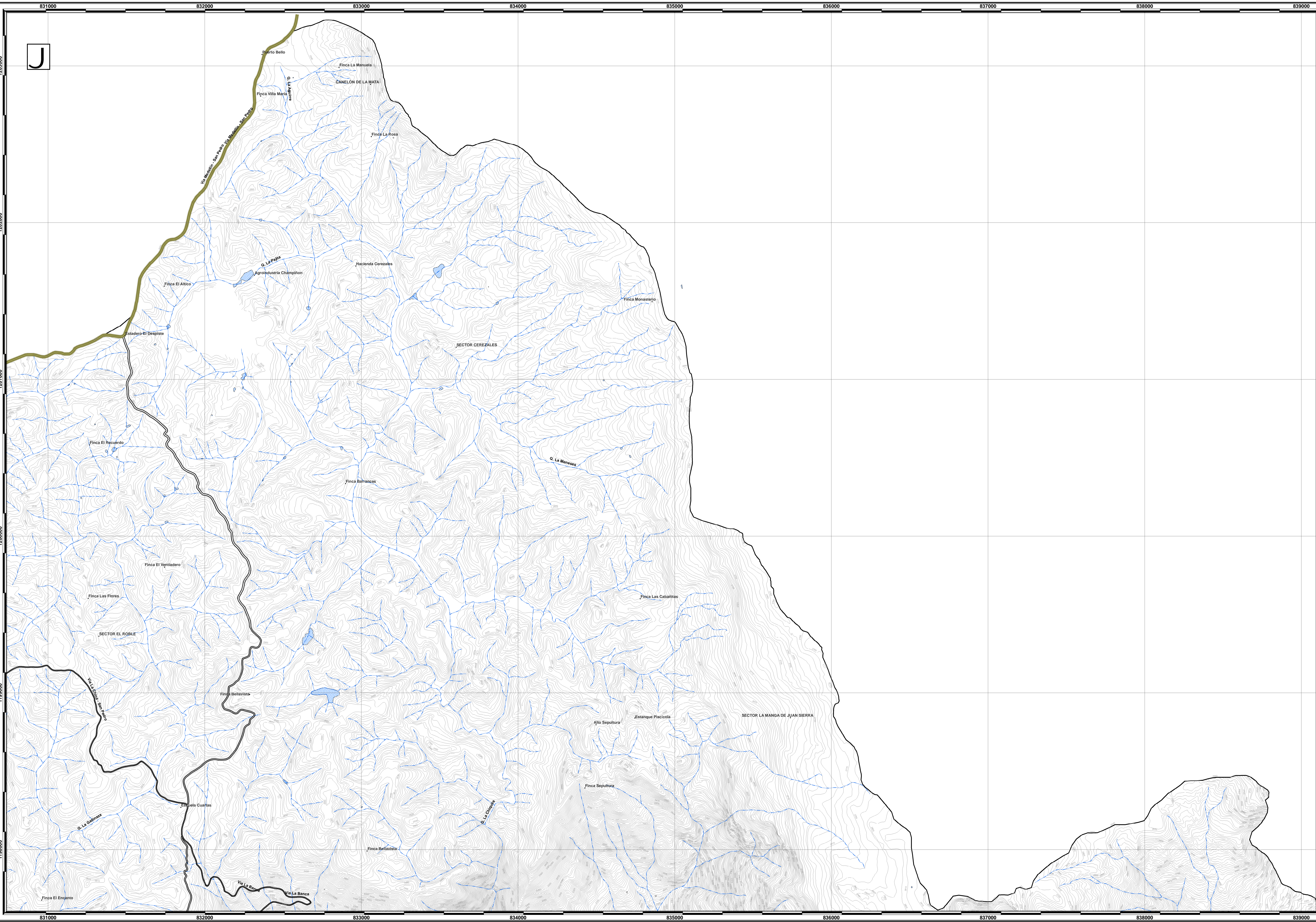


J



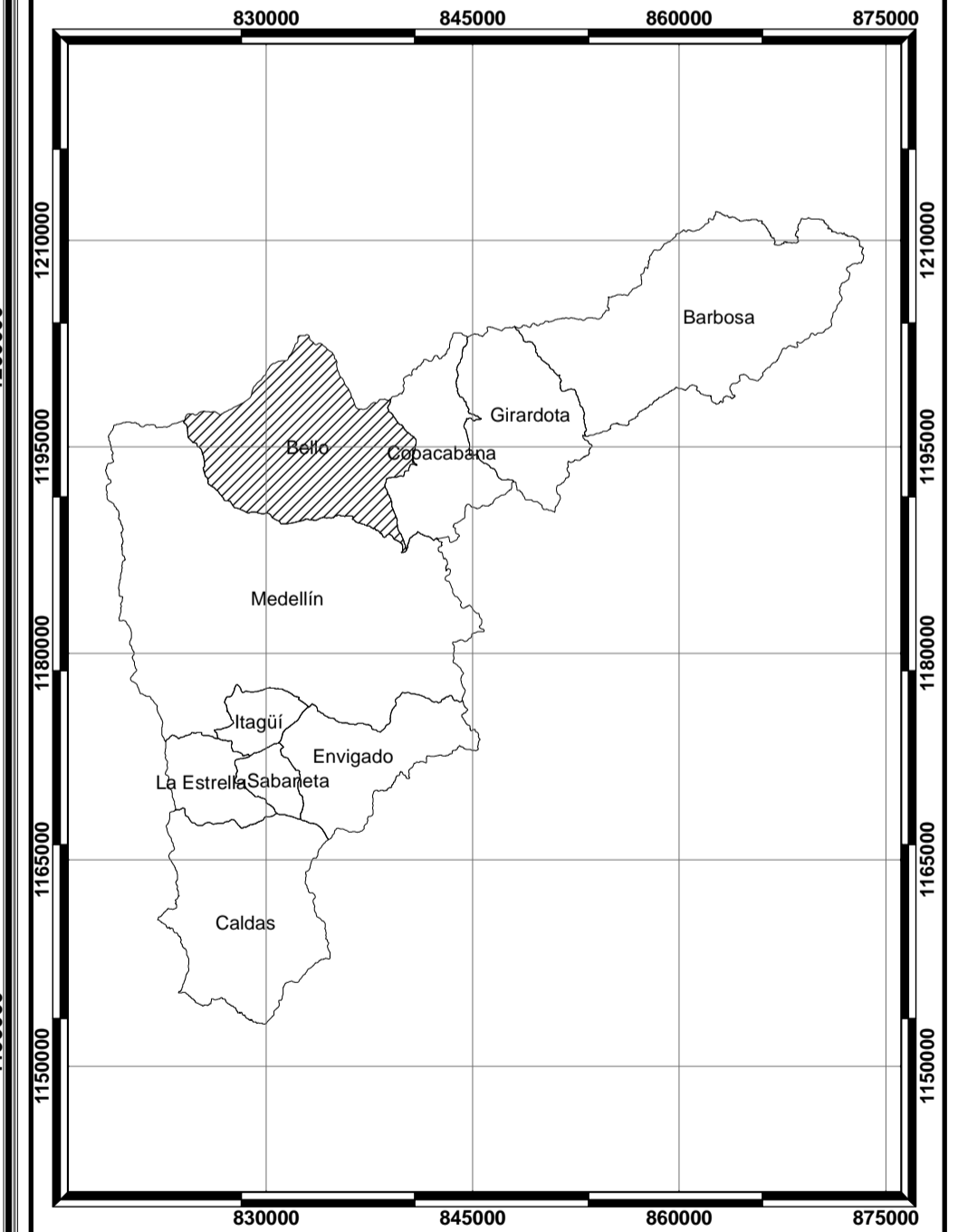
**MUNICIPIO DE BELLO**  
 Secretaría de Planeación  
 Plan de Ordenamiento Territorial  
 2.009 - 2.020

Contiene:  
 PL 00 PLANO BASE  
 Plancha 3 de 5

**Legenda**

- Sitios de Interés
- Via Medellin - San Pedro
- Vías Rurales
- Red Hidrica
- ▨ Construcciones
- ▨ Manzanas
- ▨ Cuerpo de Agua
- ▨ Perimetro Urbano POT2009
- ▨ Río Medellin
- ▨ Drenaje sobre
- ▨ Barrios
- ▭ Limite Municipio
- Curvas Completas

**Ubicación Geográfica**



**Base Cartográfica:**  
 Planchas 1:2.000 y 1:5.000 Proyecto SIGMA de EPM  
 SISTEMA DE COORDENADAS  
 MUNICIPIO DE MEDELLIN  
 Proyección: Azimutal Equidistante  
 Falso Este: 83376,440, Falso Norte: 1180809,750  
 Meridiano Central: -75,568264, Latitud de O.: 6,231972  
 Unidades: Metros  
 C.C.S. Bogotá  
 Datum: D. Bogotá

Escala:  
 1 : 10.000

Fecha:  
 Julio de 2.009

Elaboró: Equipo Plan de Ordenamiento Territorial  
 Procesamiento SIG: Ing. Jorge E. Delgado V.